

PIÈCES
2

CHAMBRE
1

SURFACE
47 M²

VUE
Dégagée, Mer,
Montagnes



AGRÉABLE ET LUMINEUX DEUX PIÈCES, DANS UN QUARTIER RÉSIDENTIEL RECHERCHÉ

**Réf. : BS-FLE
PRIX : 580 000 €**

Beaulieu-Sur-Mer : Agréable et lumineux appartement de 47.01 m² situé dans un quartier résidentiel recherché de Beaulieu-Sur-Mer, à proximité des commerces et des commodités. Ce bien, situé en étage élevé, offre une jolie vue dégagée sur la mer et les collines. Il se compose d'une entrée, d'une cuisine séparée, d'un séjour spacieux et lumineux donnant sur une terrasse, d'une chambre, d'une salle de bains et WC indépendant. Un garage en sous-sol complète ce bien. Honoraires de 5% inclus à la charge du vendeur. Les informations sur les risques auxquels ce bien est exposé sont disponibles sur le site Géorisques : georisques.gouv.fr

Surfaces : Appartement : 47 m² • Terrasse : 6.12 m²

Caractéristiques :

- 2 pièces / 1 chambre
- Localisation : Beaulieu-Sur-Mer
- État : Excellent état
- Exposition : Sud-Ouest
- Vue : Dégagée, Mer, Montagnes
- Eau chaude : Individuelle Chaudière
- Chauffage : Radiateurs
- Eaux usées : Tout à l'égout
- Étage : Dernier Étage
- Garage : Oui

Prestations : Double vitrage, Fenêtre aluminium, Fenêtres coulissantes, Volets roulants électriques, Ascenseur, Interphone, Air conditionné, Gardien.

Infos légales : Honoraires à la charge du vendeur • Charges mensuelles : 159,00 €/mois • Taxe foncière : 1 100 €/ans



GALERIE D'IMAGES

Terrasse
du Séjour



Terrasse
du Séjour



Terrasse
du Séjour



GALERIE D'IMAGES

Terrasse
du Séjour



Séjour



Séjour

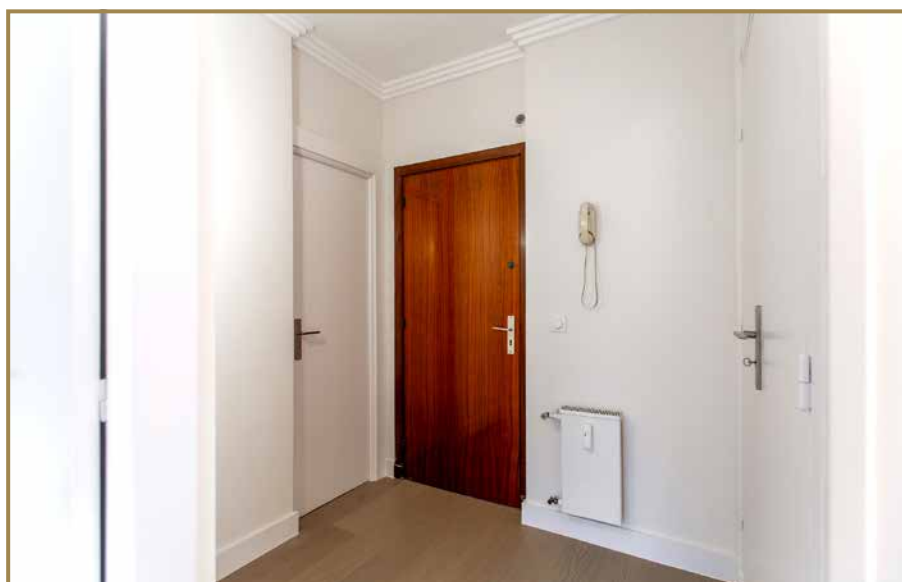


GALERIE D'IMAGES

Cuisine



Dégagement
& Entrée



Chambre



GALERIE D'IMAGES

Chambre



Salle de Bains

