

PIÈCES

6

CHAMBRES

4

SURFACE

150 M²

VUE

Panoramique, Mer



MAGNIFIQUE VILLA D'INSPIRATION NÉO-FLORENTINE AVEC PISCINE ET SPLENDEUR VUE MER Réf. : **BS-PINS**
PRIX : 3 250 000 €

Cap d'Antibes : Situé dans le secteur le plus recherché du Cap d'Antibes, proche de l'avenue Bacon, superbe villa d'inspiration Néo-Florentine avec splendide vue mer. Ensoleillée du matin au soir, cette propriété de grande qualité est bâtie sur un beau terrain plat et joliment arboré de 1425 m² au centre duquel se trouve une grande piscine avec sa plage, entourée d'un gazon luxuriant. Sur deux niveaux, elle offre un grand séjour-salle à manger, cuisine indépendante équipée, 4 chambres avec placards, une salle de douche avec toilettes, deux salles de bains avec toilettes, WC invités, buanderie et rangements. Climatisée, équipée de volets roulants électriques dans toutes les pièces, au calme total, elle constitue une résidence de premier choix en principal comme en secondaire. Facile d'accès, elle offre également plusieurs stationnements. Honoraires de 5% inclus à la charge du vendeur. Dossier photos complet sur demande. Les informations sur les risques auxquels ce bien est exposé sont disponibles sur le site Géorisques : georisques.gouv.fr

Surfaces : • Maison : 150 m² • Terrain : 1425 m²

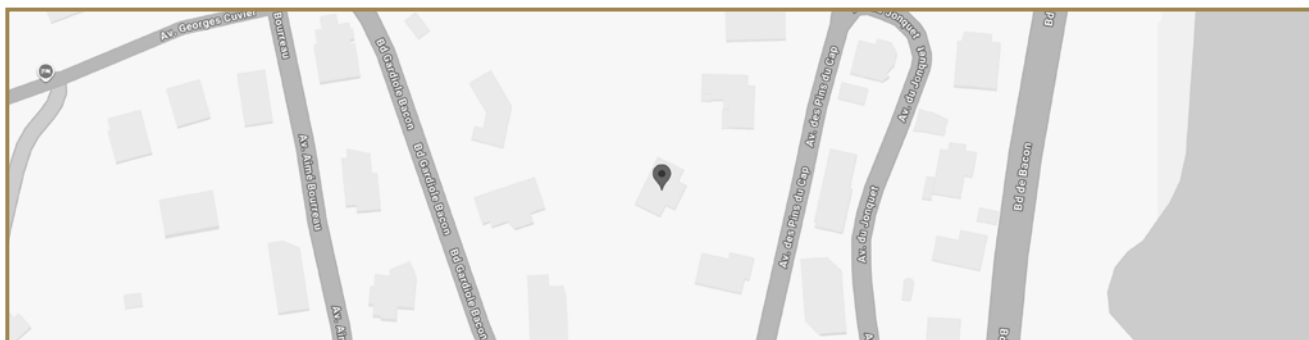
Caractéristiques : • 6 pièces / 4 chambres • Localisation : Cap d'Antibes • État : Excellent état • Exposition : Sud
• Vue : Panoramique, Mer • Eaux usées : Tout à l'égout • Eau chaude : Individuelle, Chauffe-eau
• Chauffage : Climatisation • Style : Néo-Florentine • Parkings : 4 Parkings.

Composition : **Niveau « Rez-de-Jardin »** : • 1 Palier d'Entrée • 1 Hall d'Entrée • 1 Séjour • 1 Salle à manger
• 1 Cuisine • 1 Dégagement • 1 Salle de Douche / Toilettes • 2 Chambres

Niveau « R+1 » : • 2 Chambres • 1 Dégagement • 2 Salles de Bains / Toilettes • 3 Terrasses

Prestations : Air conditionné, Double vitrage, Fenêtre PVC, Internet, Ventilation double flux, Arrosage, Clôture, Éclairage extérieur, Digicode, Portail électrique, Porte blindée, Piscine.

Infos légales : Honoraires à la charge du vendeur • Taxe foncière : 4 500 €



GALERIE D'IMAGES

Extérieur
de la Villa



Niveau RDJ
Jardin et Piscine



Niveau RDJ
Piscine



GALERIE D'IMAGES

Niveau RDJ
Jardin et Piscine



Niveau RDJ
Jardin



Niveau RDJ
Palier d'Entrée



GALERIE D'IMAGES

Niveau RDJ
Hall d'Entrée



Niveau RDJ
Séjour & S. à M.



Niveau RDJ
Séjour & S. à M.



GALERIE D'IMAGES

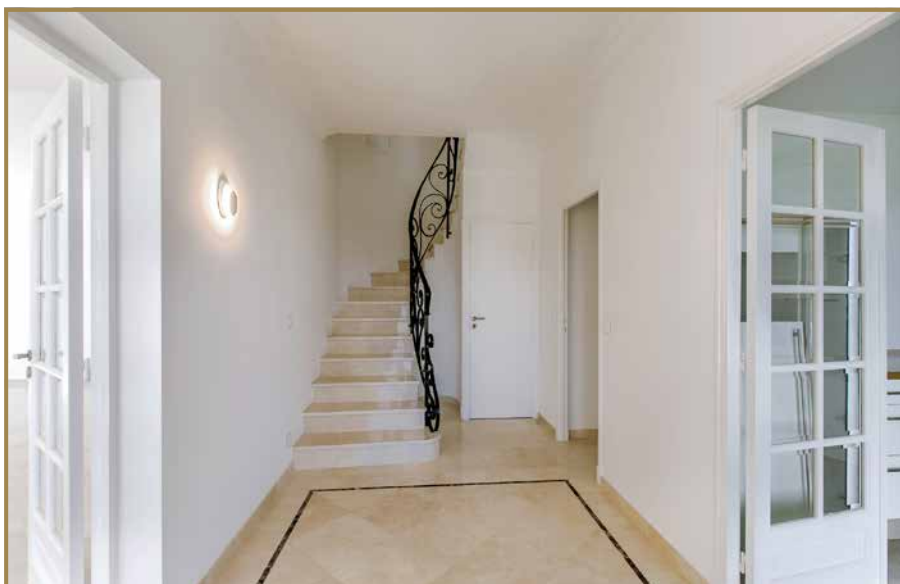
Niveau RDJ
Séjour & S. à M.



Niveau RDJ
Cuisine

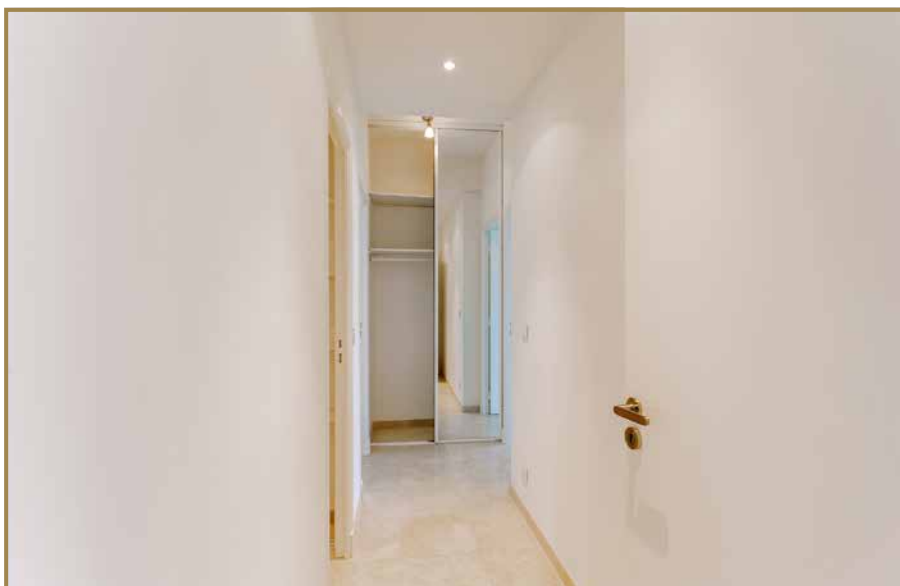


Niveau RDJ
Entrée et
Dégagement



GALERIE D'IMAGES

Niveau RDJ
Dégagement



Niveau RDJ
Salle de Douche



Niveau RDJ
Chambre 01



GALERIE D'IMAGES

Niveau RDJ
Chambre 01



Niveau RDJ
Chambre 01



Niveau RDJ
Chambre 02



GALERIE D'IMAGES

Niveau R+1
Escalier &
Dégagement



Niveau R+1
Terrasse 01



Niveau R+1
Vue Terrasse 01



GALERIE D'IMAGES

Niveau R+1
Chambre 03



Niveau R+1
Salle de Bains 01



Niveau R+1
Terrasse
Ch. 03 & 04



GALERIE D'IMAGES

Niveau R+1
Vue Terrasse
Ch. 03 & 04



Niveau R+1
Chambre 04



Niveau R+1
Chambre 04



GALERIE D'IMAGES

Niveau R+1
Salle de Bains 02



Niveau R+1
Terrasse 03



Niveau R+1
Vue Terrasse 03

