

PIÈCES

4

CHAMBRES

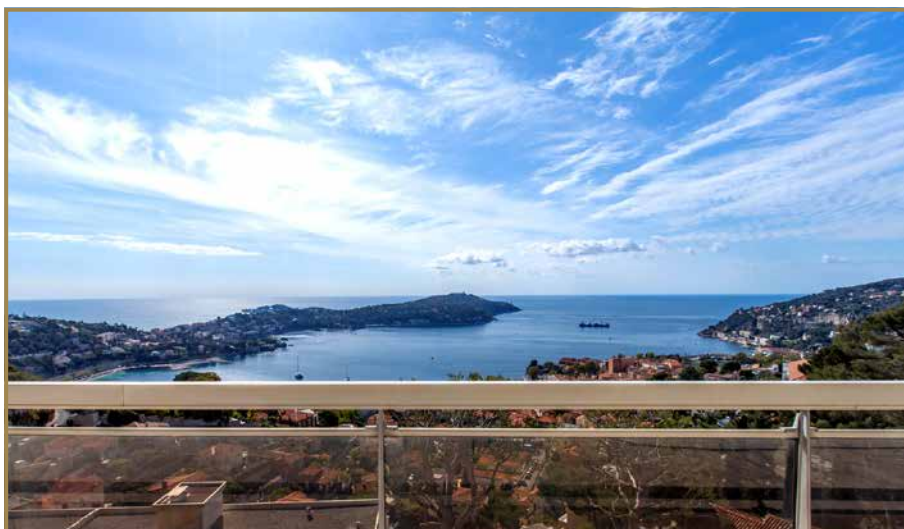
3

SURFACE

165.73 M<sup>2</sup>

VUE

Panoramique  
Mer



VILLEFRANCHE-SUR-MER - EXCEPTIONNEL 4 PIÈCES AVEC **Réf. : BS-SOL**  
TERRASSE, SOLARIUM ET SOMPTUEUSE VUE MER **PRIX : 2 590 000 €**

**Villefranche-sur-Mer** : Au calme d'une impasse, dans une résidence de très bon standing avec jardins et gardien, en dernier étage, exceptionnel 4 pièces de près de 166 m<sup>2</sup> avec terrasse plein sud et solarium de 180 m<sup>2</sup> accessible depuis un escalier intérieur. En très bon état, cet appartement extrêmement lumineux se compose d'une entrée, vaste séjour avec cuisine ouverte, 3 chambres et trois salles de bains / douche avec WC. Que ce soit depuis la terrasse ou le solarium, la vue sur la rade de Villefranche et la mer est absolument somptueuse. Vendu avec 2 caves et un garage. Honoraires de 5% inclus à la charge du vendeur. Les informations sur les risques auxquels ce bien est exposé sont disponibles sur le site Géorisques : [georisques.gouv.fr](http://georisques.gouv.fr).

**Surfaces** : Appartement : 165.73 m<sup>2</sup> • Terrasse : 27 m<sup>2</sup> • Solarium : 180 m<sup>2</sup>

**Caractéristiques :**

- 4 pièces / 3 chambres • Localisation : Villefranche-sur-Mer • Exposition : Sud
- Vue : Panoramique, Mer • Style : Immeuble Moderne • Chauffage : Radiateurs • Eau chaude : Collective
- Eaux usées : Tout à l'égout • Étage : Dernier étage • Garage : 1 Garage • Cave : 2 Caves

**Composition de l'appartement :**

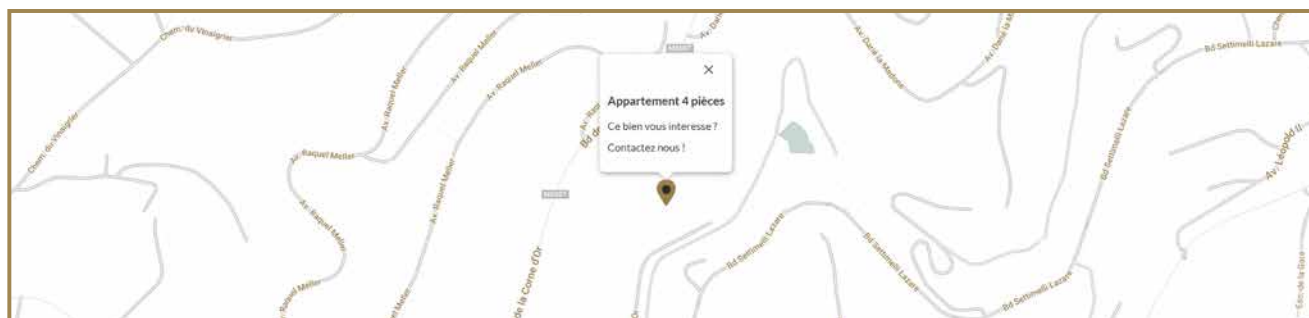
**Niveau « 0 Appartement » :** • 1 Entrée • 1 Séjour • 1 Cuisine Ouverte • 1 Salle à Manger • 3 chambres

• 1 Salle de bains / toilettes • 2 Salles de douche / toilettes

**Niveau « 1 Solarium » :** • 1 Solarium

**Prestations :** Double vitrage, Fenêtre aluminium, Stores électriques, Volets roulants, électriques, Éclairage extérieur, Ascenseur, Fibre optique, Digicode, Gardien, Interphone, Portail électrique, Porte blindée.

**Infos légales :** Honoraires à la charge du vendeur • Taxe foncière : 4 051,00 €



GALERIE D'IMAGES

Entrée  
du Bâtiment



Terrasse avec  
Vue Panoramique



Terrasse avec  
Vue Panoramique



GALERIE D'IMAGES

Terrasse avec  
Vue Panoramique



Séjour

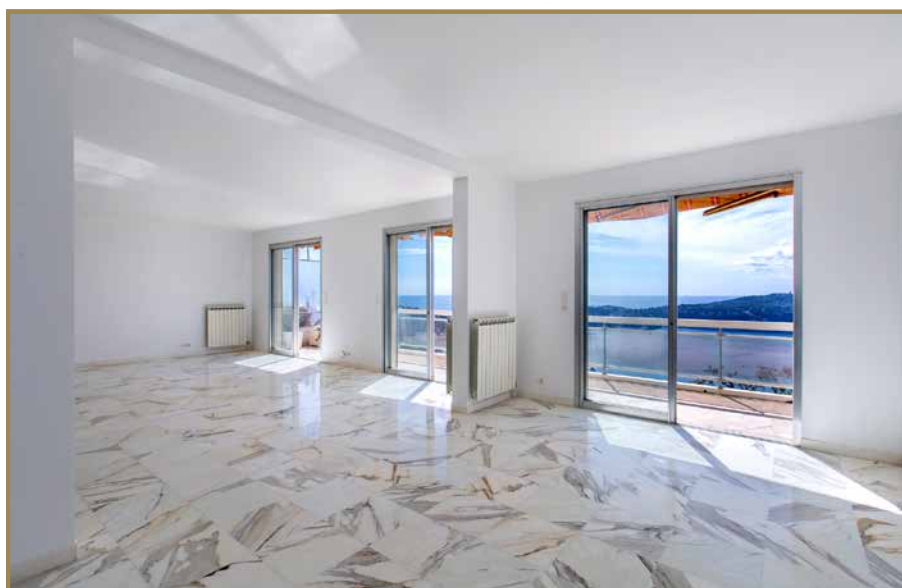


Séjour



GALERIE D'IMAGES

Salle à Manger



Séjour et  
Cuisine



Cuisine

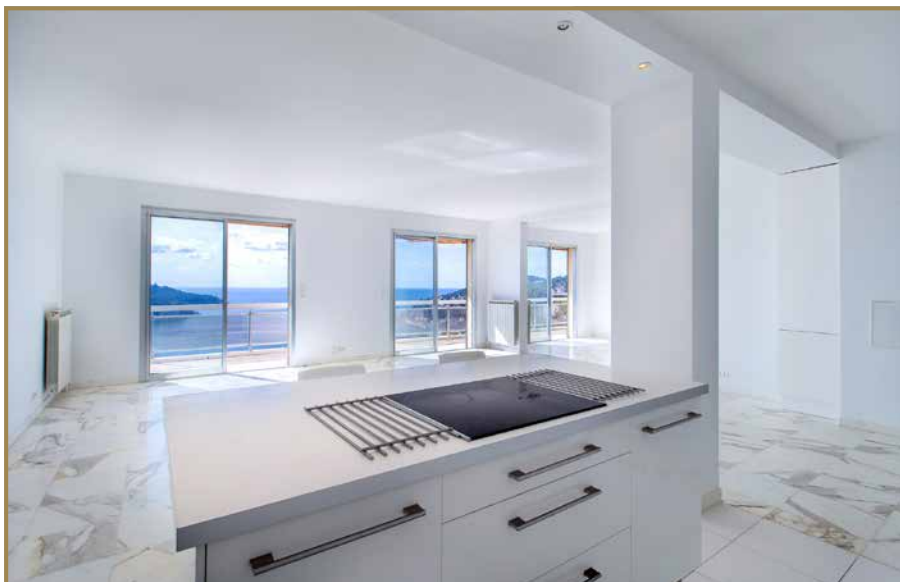


GALERIE D'IMAGES

Cuisine



Cuisine



Entrée et  
Dégagement



GALERIE D'IMAGES

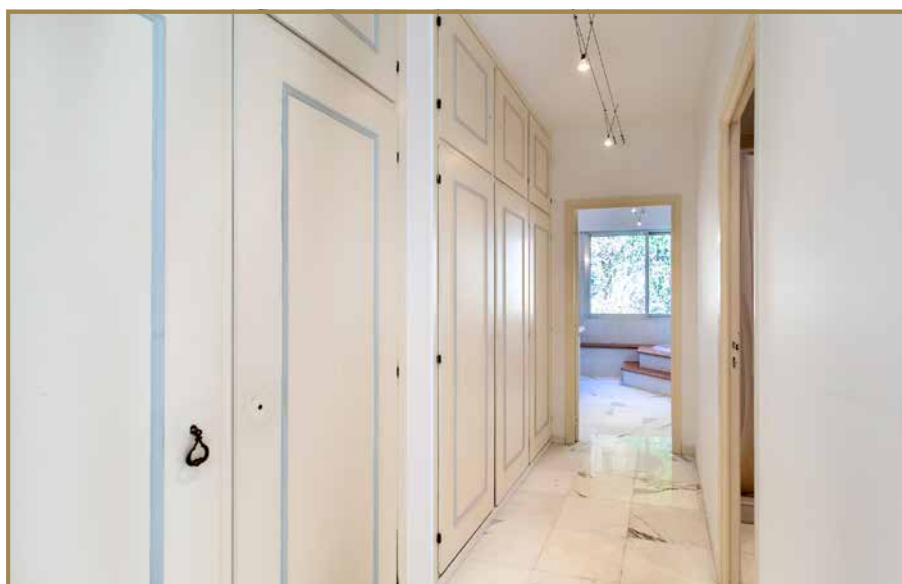
Chambre 01



Chambre 02



Dégagement  
Zone Nuit



GALERIE D'IMAGES

Salle de Douche  
Toilettes



Salle de Bains  
Toilettes



Chambre 03



GALERIE D'IMAGES

Salle de Douche  
Toilettes



Solarium  
Vue panoramique



Solarium  
Vue panoramique





GALERIE D'IMAGES

Solarium  
Vue panoramique



Solarium  
Vue panoramique

